

WKF

Wake up Café, une réinsertion durable, sans récidive

Association
WAKE UP CAFÉ



Rapport
d'activité

2019

Sommaire

Éditorial

Les temps forts - 4

Parole d'amis - 6

La solution Wake up Café - 8

L'accompagnement dedans - 10

Le parcours de réhabilitation - 12

Les belles histoires - 14

Les nouveaux sites - 18

Le projet WU - 24

Les évènements - 26

La communauté - 28

Les projets à venir - 33

Les prix - 34

Nos partenaires - 36

Bilan financier - 43

Mesure d'impact - 45

Contact

Éditorial



Clotilde Gilbert

Directrice de Wake up Café



Pierre Bouriez

Président du conseil d'administration

L'aventure continue et c'est avec fierté que je viens témoigner du travail énorme effectué par les équipes Wake up Café cette année.

Nous avons fêté en juillet les 5 ans de cette association, sur les toits de Paris, avec la grande joie de vivre une soirée à l'image de Wake up, amicale, authentique, et professionnelle, shake up party de toute la communauté.

2019 est marquée par deux gros projets gagnés le 18 mars, qui vont démultiplier pour les wakeurs les opportunités de changer de chemin : le Projet Insert'Up en permettant à un plus grand nombre de préparer leur sortie vers une réinsertion durable, sans récidive ; et le Projet Quai Liberté sur le Thalassa, en offrant formations et emplois grâce à l'ouverture d'un site exceptionnel sur les quais de Seine face à la Statue de la Liberté, avec le bateau Thalassa. C'est grâce à une collaboration étroite avec la Justice, et la présence engagée de nos entreprises partenaires que nous pouvons relever ces défis.

Wake up Café a ouvert ses portes à Lyon, en allant ainsi se mettre au service des SPIP de la région Auvergne - Rhône Alpes, et en septembre, c'est Wake up Montreuil qui est née. Cette croissance est accompagnée par notre nouveau Président, Pierre Bouriez. Merci à toi, Pierre, malgré une vie professionnelle déjà bien chargée, d'avoir accepté cette mission.

Clotilde

Les temps forts

en 2019



JANVIER

- 14 Séminaire d'équipe
- 22 Première intervention d'EDVO dans le parcours wakeurs
- 23 Voeux de Wake up Café : Hold up des stars

FÉVRIER



MARS

- 8 Atelier radio avec Fred Musa à Nanterre
- 18 Sélection du projet Insert'up par 100% Inclusion
- 18 Sélection du projet Quai Liberté par le Port Autonome de Paris

AVRIL

- 5 Évènement "Vis ma vie" avec la Banque Transatlantique
- 7 Atelier peinture avec les Beaux-Arts
- 9 Rencontre avec Roland, 1er wakeur lyonnais
- 11 Soirée des bénévoles
- 18 Partenariat avec la salle de sport Clara & Joe
- 29 Réunion d'équipe sur le Thalassa

MAI

- Ouverture de Wake up Lyon
- 9 Journée solidaire Red Keller
- 10 Speed meeting WeWork
- 20 2ème Ré<Insert> à la maison d'arrêt de Nanterre
- 21 Atelier emploi chez Nespresso
- 22 "Oser changer les regards" à la maison des Métallos
- 23 Bénévolat pour le festival Paris hip hop à la Villette

JUIN

- 4 Assemblée générale
- 6 Dîner avec François Hollande sur le Thalassa
- 11 Remise des diplômes Ré<insert> 2 à Nanterre
- 12-13 Séminaire d'équipe chez Caribou



JUILLET

3 WK Pique-nique à Saint-Cloud

8 Shake up Party au Perchoir pour fêter les 5 ans de Wake up Café

25 Atelier comédie musicale à Fresnes

AOÛT

7 2ème WK Pique-nique

12 Formation Barista à Fleury-Mérogis

SEPTEMBRE

Arrivée 10 nouvelles personnes dans la team

2 Ouverture de Wake up Montreuil

12 Soirée des bénévoles

17 "Vis ma Vie" avec la Cloche

18 1er Wake up Planète en simultané à Lyon, Boulogne et Montreuil



OCTOBRE

Achat de la Wake up Mobile

2 Préparation à l'embauche avec la Financière de l'Echiquier

2 3ème Ré<Insert> à Nanterre

8-10 Séminaire d'équipe au château de Belloy : création de l'hymne "Tous les wakeurs ont un ♥!"

13 Les wakeurs courent aux 20kms de Paris

17 1er Café philo public "Nuit des débats - Oser changer de regard"

28 1er Wake up au Vert en Ardèche

NOVEMBRE

4 Ré<Insert>4 à Réau

6 1er WK Croissant sur la péniche Thalassa

8 Remise des diplômes Ré<Insert>3 à Nanterre

22 Remise des diplômes Ré<insert> 4 à Réau

26 Séance plénière au CESE sur la réinsertion. Bruce témoigne !

26 "Vis ma Vie" au CESE

DÉCEMBRE

3 Gala WKF au Ministère de la Justice en présence de la Garde des Sceaux

4 1er "Vis ma Vie" à Montreuil avec BNP Paribas

16 Wake up Noël à Lyon

18 Wake up Noël à Paris

19 Signature de l'achat de la péniche Thalassa





Parole d'amis



Isabelle Brizard

Directrice adjointe de la maison d'arrêt de Fleury-Mérogis

“La première fois que j'ai rencontré un membre de Wake up Café c'était il y a 5 ou 6 ans.

Aujourd'hui, plus de cinq ans après, je constate le chemin parcouru. J'ai retravaillé régulièrement avec l'équipe Wake up, toujours avec le même enthousiasme et la même tranquillité d'esprit, la même confiance. Certains projets communs ont abouti, d'autres sont en cours d'élaboration.

WKF c'est un accompagnement individualisé, au plus près des besoins de chacun sans jugement, toujours avec bienveillance envers la personne détenue sans pour autant oublier les règles fondamentales dont le respect, la rigueur et l'honnêteté envers soi-même et les autres.

Mais c'est aussi l'écoute et la prise en compte des attentes de l'Administration, de l'établissement, du SPIP. Cette bienveillance mise au service de la personne détenue l'est aussi à l'égard des personnels et de l'Institution.

Avec conviction l'équipe de WKF a su grandir, repousser les frontières invisibles et faire tomber des murs sans jamais oublier son objectif premier : la réinsertion de la personne détenue en lui offrant une place dans la société mais aussi dans un groupe de pairs toujours bienveillants et objectifs avec des rencontres mensuelles.

Quand je pense à WKF je pense à ce proverbe arabe : Qui veut faire quelque chose trouve un moyen, qui ne veut rien faire trouve une excuse.”



Fred Musa

Animateur de radio et télévision



Depuis plusieurs années je m'intéresse à ceux qui sont enfermés. Avant ma rencontre avec WKF j'avais eu l'occasion de participer à des ateliers, des rencontres et j'avais même présenté un concert au sein d'une prison c'était à Luynes en 2013.

Mais je souhaitais m'investir un peu plus que passer quelques heures en détention en simple intervenant. On m'a souvent posé la question : « quel intérêt » ? J'ai même eu le droit à l'éternelle réflexion : « Ils l'ont bien cherché, pourquoi s'en occuper ? »

Ma plus belle réponse a été de m'investir 2 fois plus qu'auparavant en trouvant une structure qui partage la même conviction. Cette conviction est celle qui anime toute l'équipe de WKF, ne laisser personne au bord du chemin et peut être même créer

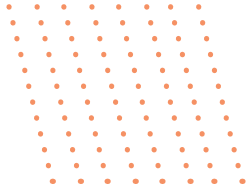
des vocations pour éviter la case prison. Depuis 3 ans désormais je monte des ateliers radio en détention où l'on y apprend les bases de ce média, 1 fois par semaine et à raison de 2h, on échange, on interviewe, on s'intéresse et on décrypte notre société, on rappe ou l'on chante aussi pendant ces ateliers, bref on vit.

J'ai eu la chance après 25 ans d'animation à la tête d'une émission culte baptisée « Planète Rap » de vivre de très belles choses et d'avoir de belles récompenses mais la plus belle de toutes est le bonheur de voir s'épanouir derrière un micro, une petite équipe de détenus qui anime LEUR radio.

Merci Wake up Café, l'aventure radiophonique continue.

La solution

Wake up Café



Un accompagnement individuel dedans-dehors sur mesure



WKF travaille pour redonner aux personnes détenues l'envie d'avancer et accompagner celles qui sont volontaires dans leur projet de sortie. WKF s'engage dans les dossiers d'aménagements de peine vis-à-vis des magistrats.

À la sortie, l'association poursuit son accompagnement et sollicite ses partenaires pour assurer un accompagnement individuel, sur mesure et sans limite dans le temps, répondant à l'ensemble des difficultés rencontrées par les personnes.

Des parcours visant la réhabilitation complète de la personne



WKF développe des parcours dedans et dehors pour répondre aux enjeux de la réinsertion. En détention, un parcours de préparation à la sortie de 3 semaines est proposé en collaboration avec les services pénitentiaires d'insertion et de

probation (SPIP) et les établissements pénitentiaires. À la sortie, les wakeurs (sortants de prison) deviennent acteurs de la communauté WKF et participent chaque jour à un parcours personnalisé jusqu'à leur retour à l'emploi ou à une formation.

La communauté Wake up Café : un pilier pour lutter contre la récidive et l'isolement

Chaque personne accompagnée s'engage à intégrer une communauté d'entraide avec un objectif pédagogique de s'appropriier des codes de savoir-vivre ensemble : déjeuner quotidien, Wake up Diner, Wake up Planète, ...



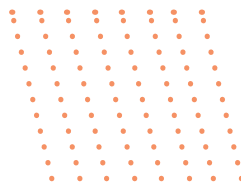
Notre action est reconnue



Dans le milieu carcéral et auprès des magistrats, dans le secteur de l'ESS, par le gouvernement et les collectivités territoriales, les parcours de réinsertion de WKF sont reconnus comme une solution concrète, efficace et innovante.

“ Parole de wakeur :

Wake up Café c'est une famille. Que dire de plus, ce sont les seuls qui ont répondu lorsque j'étais au plus bas. Je ne serais pas là ou j'en suis aujourd'hui sans eux et ils me donnent envie de faire mieux. Jérôme



Le parcours de réinsertion

de Wake up Café

DES PARCOURS OÙ SE COTOIENT EXIGENCE ET BIENVEILLANCE

EN
DÉTENTION



Identifier les personnes qui ont envie de changer de chemin



Co-construction du projet de sortie avec le SPIP



Parcours de remobilisation et/ou ateliers

INTÉGRATION
À LA SORTIE

PARCOURS DE RÉHABILITATION



Préparation à l'emploi



Ateliers artistiques et culturels



Intégration à la communauté



PARCOURS
SUR MESURE



Poursuite des parcours de réhabilitation jusqu'à l'obtention d'un emploi ou d'une formation



Orientation vers des entreprises pour un retour à l'emploi

LA MISSION DE WAKE UP CAFÉ EST RÉUSSIE
SI LA PERSONNE RETROUVE SA PLACE DANS LA SOCIÉTÉ GRÂCE À L'EMPLOI ET DES LIENS
SOCIAUX CHALEUREUX ET SINCÈRES.

RE<INSERT>

ACCOMPAGNEMENT DEDANS

1. Orientation par le SPIP et la détention

2. Entretien de sélection en parloir selon les critères suivants :

Volonté de s'en sortir et de se réinsérer | Création d'un lien de confiance entre la personne et WKF | Intégration dans une communauté d'entraide

Programme de remobilisation et préparation à la vie en communauté

OPTION A : RE-<INSERT> (3 semaines – 12 personnes)

1. Remobilisation de la personne
2. Projet professionnel avec Eloquentia

OPTION B : Ateliers artistiques et culturels (12 participants)

Participation à un stage des ateliers hebdomadaires
(moy. 9 sessions)

CO-CONSTRUCTION DU PROJET DE SORTIE AVEC LE SPIP (service pénitentiaire d'insertion et de probation)
Engagement de WKF dans les dossiers d'aménagements de peine



Parole de wakeur :

Sortir avec quelque chose entre les mains pour éviter la récidive. Mohamed

Parcours de remobilisation dedans



Intervenants pour le parcours RE<INSERT> juin 2019 devant la Maison d'arrêt des Hauts-de-Seine

Nous vous en parlions l'année dernière : le programme RE<INSERT> débuté fin 2018 a bel et bien démarré en 2019 ! Après une phase d'amorçage réussie, des nouvelles sessions ont eu lieu dans la maison d'arrêt

des Hauts-de-Seine et dans le centre pénitentiaire du Sud-francilien. 90% des participants se sentent plus sereins et prêts pour la sortie avec Wake up Café et 100% recommandent le parcours Ré<Insert> !



Parole de wakeur :

Dans les 3 premiers mois je me suis dit que c'était cool, au bout de 6 mois je me suis dit que c'était génial, et ensuite tu bosses et là c'est la reinsertion. Marcel

Chaque semaine son planning

PARCOURS WAKEURS – Boulogne



	LUNDI 06.06	MARDI 07.06	MERCREDI 08.06	JEUDI 09.06	VENDREDI 10.06
11h00	L'entreprise et le sport <i>Julien</i>	La reprise avec les jobs d'été <i>Magdeleine</i>	Codes de l'entreprise vs. codes de la prison <i>Groupe de parole</i>	Comment se renseigner sur les entreprises avant un entretien <i>Benjamin</i>	Le bonheur au travail est un art ! <i>Groupe de parole</i>
15h00	Anglais, Américains ou Australiens : tous pareils, non ? <i>Phillip</i>	Café Philo : L'amour <i>Pierre</i>	Estime de soi : Comment gérer les conflits ? <i>Chantal</i>	Do you speak English? <i>Françoise</i>	Haut les mots ! <i>Prise de parole en public</i> <i>Aminata et Romain</i>



“ Parole de wakeur :

Un accompagnement approfondi, une équipe sympathique, des rencontres avec des gens différents ayant leur propre histoire et leurs propres projets. Wake up Café, c'est le début de mon renouveau. Christopher

Parcours de réhabilitation dehors



À la sortie, les wakeurs deviennent acteurs de la communauté WKF et participent chaque jour à un parcours personnalisé jusqu'à leur retour à l'emploi ou à une formation. Tous les matins ils participent à des ateliers de préparation à l'emploi, animés par de nombreux partenaires entreprises (comprendre les codes de l'entreprise, présentation des métiers, réalisation d'un CV, préparation aux entretiens ...). L'après-midi est consacrée à la reconstruction de soi (Café-philo, communication positive, sport, art thérapie, théâtre, sorties culturelles).



Les nouveaux ateliers du parcours de préparation à l'emploi :

Codes de l'entreprise, apprendre à se fixer des objectifs, coaching emploi pour apprendre à préparer des entretiens...



Parole de wakeur :

C'est top chez Wake up Café tout le monde est souriant, on s'y sent bien, ça change vraiment de la prison ! Guy



Focus sur «Up Emploi - Ensemble pour avancer», programme mené en partenariat avec l'association UP for Humanness. S'allier avec des partenaires, c'est répondre encore mieux aux besoins de chacun. Il vise à redonner confiance aux wakeurs dans leur processus vers l'emploi, entrer dans une dynamique positive et prendre conscience de ses talents.

Les nouveaux ateliers du parcours de reconstruction de soi :

- ☼ Lecture et écriture
- ☼ Musique
- ☼ Leadership vertueux
- ☼ Groupe de paroles
- ☼ Jardinage
- ☼ Bricolage
- ☼ Anglais
- ☼ Connaissance de soi
- ☼ Ateliers cuisine
- ☼ Ateliers photo
- ☼ Organisation de l'emploi du temps
- ☼ Rapport à l'autre
- ☼ Retour sur les expériences professionnelles

Vers 2020

Dans la lancée de «Up Emploi», Wake up Café crée un nouvel atelier pour les wakeurs motivés qui envisagent l'entrepreneuriat : Wak'Entreprendre ! Les wakeurs vont formaliser leurs projets de création d'entreprise ou d'association sous forme de business plan. Des coaches les aideront à identifier les aides et les obstacles à la création d'entreprise, notamment suite à un épisode carcéral. Ils vérifieront également la pertinence de leur projet et apprendront à les présenter.

Sorties culturelles

Chaque vendredi un bénévole, un salarié, des wakeurs partent découvrir notre patrimoine culturel : monuments, musées, expos ou spectacles. Plus de 48 sorties culturelles en 2019 ! Parmi ces découvertes immanquables on pourra retenir : Notre-Dame de Paris, le musée de la Chasse et de la Nature, “Foot et monde arabe” à l’Institut du Monde Arabe, l’Opéra Comique, le Palais de Tokyo, la Sainte-Chapelle, et bien d’autres !



Parole de wakeur :

Je n’étais pas allé au musée depuis l’école. Amar



Anne-Sophie, bénévole depuis 2018

Anne-Sophie fait partie de nos supers bénévoles depuis fin 2018. En 2019, c’est elle qui a organisé et accompagné **chaque sortie culturelle**.

Le jackpot pour Anne-Sophie : réussir à décrocher des visites guidées gratuites !

Le vrai jackpot : partager des temps informels avec les wakeurs, voir “les carapaces se fendre” au fil des visites, et tisser des liens de confiance.

Ce qu’elle aime : **rencontrer les wakeurs, gagner leur confiance**. Anne-Sophie raconte sa rencontre avec un wakeur : “Un jour, on a discuté, j’ai gagné sa confiance. Petit à petit, il m’a partagé sa vision de l’art. J’étais chaque fois bluffée. Il voit des choses que je ne vois pas”.

A travers ces visites, Anne-Sophie veut rappeler **qu’on est tous légitimes dans un musée**, et tous capables d’aborder l’art, qui nous rejoint dans ce que nous vivons.

Merci Anne-Sophie pour ton engagement !



Parole de wakeur :

J’aime tout. Je découvre des choses que je n’ai pas l’habitude de voir. Et ça m’évoque des souvenirs. Surtout les peintures qu’on peut interpréter à sa manière. Mamadou

MERCI

de m'avoir donné



L'ENVIE

de réussir dans ma vie !



WKF

Wake up Café, libérer les talents

Les belles histoires

Pierrot

Pierrot n'a rien lâché et ça a payé ! Luc est entrepreneur, il travaille comme prestataire auprès de clients variés dans l'installation et la rénovation de climatisation. Depuis un certain temps déjà il cherche son bras droit. Pierrot est **électricien** de formation.

Un mois après sa sortie, lors d'un Wake up Croissant, Luc trouve en lui le **co-équipier idéal**. En pleine canicule timing parfait ! Luc a pris Pierrot sous son aile, l'a formé. On peut dire qu'entre les deux compères **le courant est passé...**



Bruce



Sélectionné parmi 600 candidats, Bruce a participé à l'émission **le Grand Oral**, l'occasion de raconter devant près d'1,5 million de téléspectateurs une histoire : la sienne.

Son intention ? Non pas remporter le titre de finaliste, mais faire **passer son message** :

“Ce soir je ne suis pas venu ouvrir des coffres, mais juste vos oreilles (...). Je suis allé en prison et je veux dire qu'on n'en ressort pas sans séquelles. Ce n'est pas un jeu”.

Quelques semaines auparavant, Bruce avait pris la parole au **CESE**, devant la Ministre de la Justice, pour donner son **témoignage**, puis échanger avec elle sur les conditions de vie en détention.

Jean



“Quand je suis sorti de prison, j’étais dans l’**urgence**. Si t’as pas d’argent, t’es tenté de refaire tes choses d’avant. Moi j’**avais choisi** d’arrêter. Wake up Café m’a aidé à trouver un emploi : **je travaille** depuis 2 ans chez Challancin.

Je suis agent d’entretien et gardien d’immeuble. Je fais les rotations des poubelles, je récupère tout ce qui traîne avec ma pince, je remplace le gardien parfois. Je suis comme l’assistant du gardien titulaire. Je m’occupe de 2 immeubles, à St Ouen.

Travailler, ça m’a apporté une **stabilité morale**.

Petit à petit, l’oiseau fait son nid, alors j’y vais pas à pas. Là, je travaille. J’ai aussi une demande de logement social en cours, avec 1% patronat en lien avec Challancin.”

Tung

Informaticien il l’était. Informaticien, il le reste. Qu’importe les épreuves qu’il doit surmonter. Un stage d’intégration rapide et efficace.

De précieux conseils récoltés aux ateliers préparation d’entretien lors de la journée solidaire de la Banque Transatlantique : Tung retrouve un **emploi** chez EIT Services France. Et le top, il est en télétravail un jour par semaine.

Devinez où il choisit d’être tous les **lundis** ? Avec nous, dans le Loft WKF !



Milian

Depuis sa sortie en juin dernier, Milian a multiplié les stages pour confirmer son projet professionnel et on peut dire que sa **volonté** et son **dynamisme** ont gagné : projet professionnel confirmé, il travaillera dans la **restauration** ! Il vient d'intégrer pour 9 mois la formation de la salle à manger des Apprentis d'Auteuil et **commence à exercer** ses talents en alternance dans une brasserie lyonnaise.



Mohamed

Sorti un **vendredi** de détention, Mohamed a un entretien le **lundi suivant** pour un poste de réceptionniste chez Accor. L'entretien ? Réussi bien sûr ! Avant sa prise de poste, Mohamed passe 15 jours chez WKF : ateliers, activités, sorties... "J'oublierai jamais ça" confie-t-il.

Embauché le 1er avril 2019 ("Je pensais qu'ils allaient me dire que c'était une blague") comme réceptionniste, Mohamed passe ses journées à parler toutes les

langues : espagnol, anglais, arabe, français... "**Au début c'était dur**" confie-t-il, "reprendre la vie plus le boulot, un boulot qu'on connaît pas en plus...". Aujourd'hui, Mohamed souhaite "passer **manager**". On ne peut que lui souhaiter bonne chance, et lui dire bravo pour ce parcours !

Son conseil aux wakeurs : "Ne lâchez rien, quoiqu'il arrive, même dans vos projets les plus fous."

Mamadou



Mamadou a rejoint WKF en juin 2019. Il sort en aménagement de peine en août, rejoint **Wake up Montreuil** en septembre. Il participe aux différentes activités de reconstruction de soi et préparation à l'emploi. Très vite, avec sa chargée de partenariat, il postule chez **Air Liquide**, entreprise partenaire de WKF. Entretien avec la DRH en octobre, rencontre avec un directeur de site le même mois... une "affaire" rondement menée : quelques jours plus tard l'entreprise lui propose un **poste** dans l'encadrement logistique, en

lien avec ses **expériences professionnelles** précédentes. Il occupe ce poste depuis maintenant 3 mois. Le plus : une **possibilité de CDI** !

Après 3 ans de détention, "ça fait du bien de reprendre les **bonnes habitudes** : se lever tôt, aller au travail, avoir des responsabilités, une bonne ambiance d'équipe".

Sa vision : "J'ai eu de la chance, mais il faut aussi **se donner les moyens**, pour saisir les opportunités".



Parole de wakeur :

Depuis que je suis sorti de prison, j'ai choisi de ne faire que des choses bonnes, rendre service, aider les autres. Mais tous les jours, les tentations sont nombreuses. Ce qui m'aide à tenir ma décision, c'est de venir à Wake up, d'être avec des personnes bonnes qui veulent nous aider et qui nous redonnent confiance. Malik

Les nouveaux sites

Nouveaux locaux pour Wake up Lyon !



En attendant la suite, l'équipe lyonnaise profite du joli jardin du 59 rue d'Inkermann, prêté par la paroisse Notre-Dame de Bellecombe dans le 6e arrondissement. Un grand merci à l'Escale Solidaire du 3 et à la paroisse pour leur accueil jusqu'ici !

“ Parole de wakeur :

Wake up Café en quelques mots ? Je dirais solidarité, écoute, gentillesse et j'en passe. Ce que j'aime en particulier dans l'antenne de Montreuil, c'est son atmosphère reposante et surtout les gens qui y travaillent, qui sont pour moi, on peut le dire, une deuxième famille. Ils ne jugent pas et m'apportent une aide précieuse au quotidien. Isabelle

Wake up ouvre à Montreuil : un parcours sur mesure mis en place tout au long de la semaine !



WKF a ouvert un nouveau site à Montreuil (93) en septembre 2019. Ce loft permet de répondre aux demandes grandissantes de wakeurs à l'Est de Paris.



En attendant de trouver une péniche pour continuer nos actions aux alentours, on profite du jardin et des nouveaux wakeurs !

Vers 2020

En pleine croissance, 2020 va voir l'ouverture de nouveaux sites WKF, Montpellier a répondu « présent » à l'appel avec à sa tête, Delphine Petit ex-responsable insertion de Paris, et Joseph, ex-bénévole pour démarrer dans le sud. Et puis le loft de Paris va se répartir sur deux nouveaux lieux, Wake up Boulogne à bord d'une Péniche et Wake up Paris sur le Thalassa. L'association reste attentive aux demandes émanant d'acteurs associatifs ou territoriaux pour s'implanter dans leur région.

Le projet Quai Liberté

Quai Liberté sera un haut-lieu de l'Économie Sociale et Solidaire sur les quais de Seine, aux pieds de la statue de la Liberté, porté et imaginé par Wake up Café.



Réunissant de nombreux partenaires de l'ESS, Quai Liberté sera à la fois le siège social de Wake up Café, un restaurant solidaire pouvant accueillir 150 couverts/jour, un bureau de l'emploi et un lieu de formations pour les wakeurs. L'objectif est de donner à chacun la possibilité de se former et de travailler dans un univers bienveillant et exigeant, pour une réinsertion réussie et durable.

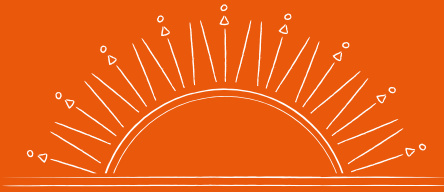
Vers 2020

La péniche Thalassa est partie se refaire une beauté pour devenir la star du 15^{ème} arrondissement ! Rendez-vous sur le Quai Liberté à la rentrée 2020 pour découvrir cet espace hors du commun !



“ Parole de wakeur :

Quand on est à Wake up Café, on se sent aimé. C'est pour ça qu'on revient. Karim



Je n'appréhende **plus**

ma sortie vu que *j'aurai*



WKF

Wake up Café, libérer les talents

Les évènements

2019

Spécial bénévoles

La soirée des bénévoles du 12 septembre a bien eu lieu malgré un début de grève qui nous a fait peur !

Nous nous sommes retrouvés pour lancer la nouvelle année et rencontrer les nouveaux bénévoles pleins d'énergie pour rejoindre le projet Wake up Café !



Séminaire d'équipe

Grâce à un troc chantier bois proposé par la créatrice de ce lieu magique, Sophie Bouriez, à nous le château de Belloy !

On a refait le plein d'énergie, adopté les nouveaux, réfléchi ensemble à la mission de Wake up Café et dansé un peu aussi on l'avoue !

Les 20 kms de Paris

Mi-octobre l'équipe de WKF a une nouvelle fois relevé le défi !

Les wakeurs Bruce, Mohammed, Tarek, Kenzo et Flory ont aussi chaussé leurs plus belles baskets pour l'occasion !



Les Wake up Croissant

2019, c'est douze Wake up Croissant : douze moments privilégiés de partage, d'échanges, de conseils et la découverte de belles opportunités entre l'équipe, nos partenaires et les wakeurs ! N'hésitez pas à nous contacter pour partager un croissant et agir pour la réinsertion.

“

Parole de wakeur :

J'aime bien Wake up Café car ici on nous regarde sans jugement. Nasser

Le Gala du 3 décembre



Wake up Café a organisé son premier gala de charité au Ministère de la Justice en présence de Madame la Ministre Nicole Belloubet, Gardes des Sceaux.

Ce sont les wakeurs qui ont invité à leur table des invités de marque pour partager un bon repas et participer à une vente aux enchères dans la bonne humeur.

Wake up Noël

Au mois de décembre, nous avons dignement fêté Noël à Lyon et à Paris.

Un beau moment de rires, de partage, de chants et de dégustation entre les wakeurs, l'équipe et les bénévoles !



Wake up au Vert

L'occasion pour les wakeurs de se reconnecter à la nature et de retrouver le goût de l'effort.

Pour cette première édition c'est en Ardèche que les wakeurs ont profité des bienfaits de la nature : aménagement d'un passage entre la forêt et le château, balade dans les bois et moments conviviaux au coin du feu.

Vers 2020

En 2020, le Wake up Croissant part en tournée chez nos partenaires.

Mi-juillet : C'est autour d'un bon déjeuner ou d'un afterwork que les wakeurs seront heureux de vous accueillir dans le tout nouveau restaurant sur les quais de Seine au pied de Beaugrenelle.

Une communauté

qui bouge... et qui s'agrandit !

Le conseil d'administration



Président : Pierre BOURIEZ, Dirigeant de groupe grande distribution
Trésorier : Yves BLANCHET, Cadre supérieur banque internationale
Secrétaire : Jérôme DURON, Cadre dirigeant groupe international
Directrice : Clotilde GILBERT

Assemblée générale

L'assemblée générale s'est tenue le 4 juin dans le loft de Boulogne-Billancourt.

Si vous aussi vous souhaitez rejoindre l'aventure et prendre part aux grandes décisions de Wake up Café, n'hésitez pas à aller sur le site internet et devenir adhérent via l'onglet "nous soutenir". Vous êtes une grande force pour l'association et contribuez par cette action à lui donner plus de force, de reconnaissance et de rayonnement !

Le conseil des sages

Le conseil des sages a pour but de guider l'action de Wake up Café pour qu'elle reste fidèle à son intuition première, à ses valeurs et toujours tournée vers l'avenir.

Pascal ANCIAUX, *producteur audiovisuel*

Serge THUAUT, *directeur d'une agence d'ingénierie en formation*

Caroline TRESCA, *galeriste*

François ROUGNON, *PDG d'un groupe dans le bâtiment*

Sophie LE TANNEUR, *directrice senior groupe international, business angel*

Un wakeur, *invité à chaque conseil*



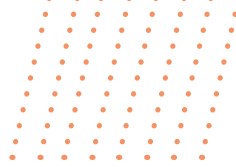
L'équipe : un nouveau challenge

En 2019 l'équipe WKF s'est considérablement **agrandie** : nous sommes maintenant **35** à travailler dans la bonne humeur pour la réinsertion des wakeurs, **20 de plus qu' en 2018** ! Une équipe qui double, ce sont des nouveaux challenges et des beaux projets à venir. Des postes ont ainsi été créés pour **appréhender sereinement** le futur et être toujours plus efficaces pour lutter contre la récidive : responsable du mécénat, responsable des partenariats et responsable pédagogique, mais aussi des nouveaux chargés d'insertion, de partenariats...

Deux fois par an, l'équipe se met au vert pendant deux jours. Le but : prendre du recul sur notre action, se ressourcer, cibler les besoins des wakeurs pour les accompagner encore mieux. C'est également le moyen de créer des liens forts dans cette équipe qui fait vivre la communauté WKF. Est-ce que l'association ferme pendant ces séminaires ? Bien sûr que non ! Grâce à nos super-bénévoles toujours partants pour assurer la relève, l'association ne ferme jamais !



Parole de wakeur :



Les bénévoles

La communauté des bénévoles ne fait que s'agrandir chez WKF !

Chez Wake up, on y trouve des jeunes de 16 ans et aussi Thérèse notre doyenne appelée la «Grand-mère de WKF» avec ses 83 ans !

Si vous aussi vous souhaitez rejoindre l'aventure et la communauté WKF, n'hésitez pas à prendre contact avec Pauline !

Témoignage de bénévole, Claire Basalo:



Claire, psychotérapeute de formation, est bénévole chez WKF depuis plus d'un an et demi. Ce qu'elle aimait dans son travail, c'était la **relation**, et ce qui la guidait, c'était de s'étonner face à l'autre : on ne peut jamais savoir. C'est ce qu'elle aime aussi chez WKF. Claire est notamment présente aux Wake up Diners, pour aider à cuisiner et pour **rencontrer** l'équipe et les wakeurs. De ces temps de rencontre, "elle avait un peu la trouille" au début, "forcément, tu te poses des questions" confie-t-elle. Mais très vite, elle réalise que les wakeurs sont **comme les autres**. Elle sent qu'il y a de la souffrance, et une exigence d'écoute. Ce qui l'étonne, et ce qu'elle aime, c'est **l'authenticité**. Or chez WKF, les masques tombent très vite, on est dans le vrai. Alors peut se nouer un **lien de confiance**, et on a une grande responsabilité : "on n'a pas le droit de faire n'importe quoi, on n'a pas le droit de les décevoir".

Merci Claire pour ton engagement et pour ton témoignage !

Les coachs wakeurs

Lancé en 2018, le coaching wakeurs s'est développé en 2019. Des nouveaux binômes ont vu le jour : 21 wakeurs ont été accompagnés par 17 coachs.

Ils sont au plus près des wakeurs. Aide administrative, confident, ils encouragent les wakeurs dans toutes leurs démarches.

Des rencontres profitables à tous

« Je le sentais méfiant au début, je devais ressembler au juge qui l'a condamné ou au prof qui l'a viré du collège, mais la confiance s'est établie progressivement. Aujourd'hui, l'échange est équilibré, nous parlons de nos projets, notre famille, nos amis, il s'intéresse à ce que je fais et il m'ouvre à des mondes dont je n'aurais jamais eu connaissance. » **Pierre**

« Nous avons eu de très beaux échanges dès les premiers contacts, il a apprécié une aide à la prise de distance, à analyser son projet de création d'entreprise et un travail sur les conditions de succès. » **Renaud**

« J'ai accompagné une personne marquée par des troubles psychiques, il est maintenant bien pris en charge par un autre dispositif plus adapté à sa situation et la transition s'est bien passée. » **Marie**

Cette année a prouvé que lorsqu'un lien de confiance s'établit dans les binômes, les deux s'enrichissent mutuellement de leurs expériences respectives.



Le mécénat de compétences

En 2019, WKF a eu la chance de pouvoir s'appuyer sur un réseau toujours plus large d'entreprises partenaires pour développer le mécénat de compétences.

Ainsi, les entreprises telles que Nespresso, France Télévision, la Financière de l'Échiquier, William Keller, la Banque Transatlantique sont venues dans le but de s'investir dans la réinsertion socioprofessionnelle des wakeurs. Cela passe par différents biais : présentation de

leurs corps de métiers, aide à la rédaction de CV/lettre de motivation, simulation d'entretiens, aide pour postuler aux offres/ se créer des profils sur les sites d'emplois, animation d'ateliers sur les codes et savoirs-être en entreprise. Merci à eux !



“ Parole de wakeur :

Ce que j'ai trouvé à Wake up, j'aurai jamais pu le trouver ailleurs. J'ai trouvé un cocon, une vraie famille. Même dans ma propre famille, j'ai jamais eu des relations comme ça ! Amir

Les projets à venir

100 % Invisibles



Mené en consortium avec la Maison de l'Emploi et de la Formation de Nanterre et avec le soutien de la Direccte des Hauts-de-Seine, ce projet consiste à repérer et mobiliser des jeunes qui sont passés par la détention et sont sortis des dispositifs de réinsertion. L'enjeu est d'aller vers ces jeunes sur le terrain et de leur donner envie de rejoindre les parcours de remobilisation de WKF vers une réinsertion sans récidive.

Paris 2024 / Paris Tous En Jeux

Le projet consiste à identifier 15 personnes placées sous main de justice, sortant de prison, accompagnées par Wake up Café vers une réinsertion, à les former grâce à notre partenaire l'AFEC en IDF, et avec le soutien de la Mairie de Paris, dans les secteurs de l'hôtellerie-restauration, et de leur trouver un emploi dès la fin de la formation via le restaurant solidaire « Quai Liberté » sur le bateau Thalassa, ou via une structure partenaire de WKF, afin d'être qualifiés et d'avoir l'expérience requise pour travailler en vue des JO 2024 et au-delà.

Digit'up

Majorel, leader international de gestion de la relation client souhaite renforcer son impact sociétal au travers d'une mission confiée par Pôle Emploi, en créant un parcours pilote pour une population très éloignée de l'emploi en détention. Ce programme s'adresse aux personnes détenues avec un accompagnement vers une réinsertion durable de douze mois. Il se déroulera durant six mois en détention, avec une activité de travail rémunéré autour de la numérisation de documents, couplée aux modules de préparation à la sortie WKF, puis se poursuivra pendant les six mois suivants dehors, avec la même compétence métier acquise dedans-dehors, au sein d'une entreprise d'insertion. Chaque personne sera accompagnée individuellement par l'équipe WKF avec notamment l'intégration à la communauté Wake up pour lutter contre l'isolement et favoriser une réinsertion durable.

Vers 2020

Grâce à l'appui du Ministère du Travail avec le projet Insert'Up, l'ambition de Wake up Café à 3 ans est d'accompagner sur les 3 prochaines années plus de 1500 détenus et sortants de prison des établissements pénitentiaires d'IDF, de Rhône-Alpes et d'Occitanie. Merci 1000 fois pour cette confiance !

Les prix

depuis 2014

Prix Fondation Cognacq-Jay

2017

La fondation Cognacq-Jay a été la première à récompenser Wake up Café avec le 1er prix de la catégorie accélération !

Avec ce prix, Wake up Café a rejoint la 7ème promotion de l'incubateur de projets MakeSense et a été accompagnée dans son changement d'échelle. Nous oeuvrons ensemble pour une dynamique d'entraide au service des publics en difficulté, pour que l'intérêt général et le bien commun restent plus que jamais le pilier vivant et constructif de notre société.



Trophée Up Alternatives Économiques

2018

Ce qu'il y a de bien avec un prix décerné par un journal prestigieux c'est l'article publié par la suite, qui offre une belle visibilité aux actions Wake up Café :

<https://www.alternatives-economiques.fr/remise-a-flot-0304201884079.html>



Prix Crédit Coopératif

2018

Lauréat du prix local et régional, Wake up Café a pu prendre la parole devant les collaborateurs du Crédit Coopératif : un moment fort pour changer les regards !





Fondation la France s'Engage

2018

Toujours à nos côtés depuis 2018, la fondation était là cette année à un moment critique de notre trésorerie et parce qu'ils croient fortement à l'impact de WKF. Ils nous permettent de travailler avec des partenaires compétents sur des gros projets, comme la structuration de l'essaimage et la mise en place d'un contrat à impact social...



INVESTIR
DANS VOS
COMPÉTENCES

Lauréat "100% Inclusion"

2019

Grande fierté d'entendre Muriel Pénicaud, Ministre du Travail, annoncer que Wake up Café fait partie des lauréats de l'appel à projet "100% Inclusion - La fabrique de la remobilisation" dans le cadre du PIC (Plan d'investissement dans les compétences) !

Le projet Insert'Up, mené en consortium avec Eloquentia et Kimso, financé par le Ministère du Travail et la Caisse des Dépôts et des Consignations a pour ambition d'accompagner 1500 personnes avec des parcours de préparation à la sortie dans les prisons et le parcours de réhabilitation dehors vers une réinsertion durable de ces personnes.

L'État se positionne concrètement comme « apprenant des acteurs du terrain » et a repéré en WKF une capacité à déployer des parcours innovants et efficaces contre la récidive. Un formidable tremplin pour permettre à WKF de faire à grande échelle ce que nous réalisons déjà au quotidien.

Les partenaires

Un immense merci à l'ensemble de nos partenaires pour leur soutien et leur engagement à nos côtés !

Les partenaires institutionnels



Les fondations



Fonds de dotation le Chant des Étoiles



Les entreprises



Les partenaires d'insertion

CFA Stephenson

ASSOCIATION
ESPACE
L'INSERTION PAR L'ÉCOLOGIE URBAINE

afec
Créateur de compétences

aifoa
La formation professionnelle

AEF 94

e
pôle emploi

Baluçon
maison d'inserion

Carrefour

SIMPLON.CO

CRÉSUS®

ares

Le Réseau des Missions Locales

Les partenaires logement

**FONDATION
INSERTION
PAR LE
LOGEMENT**
SOUS L'ÉGIDE DE LA FONDATION NOTRE DAME
RECONNUE D'UTILITÉ PUBLIQUE

siao 75
insertion

L'ÎLOT

**EMMAÛS
FRANCE**
FONDATEUR ABBÉ PIERRE

**l'Association
Pour l'Amitié**

SIAO 92

mrs
mouvement pour
la réinsertion
sociale

**Solidarités
Nouvelles
Logement**

Les partenaires santé



Les partenaires culture citoyenneté



Ils nous accompagnent



Ils s'engagent avec nous

Accenture	Solidarité	Association
Audiens	CPP	Discipline
Panorama	Association	positive
Safran	Possible	Le Rocher
Macif	Ce que mes	UNEP
Bolloré	yeux ont vu	Raise
Total	C.R.T entraide	2e chance
Toit à moi	Edas	Agence
Urssaf	Racing 92	Weave
Habitat et	Delsol et	Lemon aide
Humanisme	avocat	SIAO 94
FCTP	Monbleu	SIAO 78
Alternatives	Lemon tri	
Chimène	Eventium	

Le bilan financier

de Wake up Café

Bilan actif

Période du 01/01/2019 au 31/12/2019 EUR

	Net (N) 31/12/2019
IMMOBILISATIONS INCORPORELLES	
Immobilisations incorporelles en cours	16 997
Autres	27 880
IMMOBILISATIONS FINANCIÈRES	
Participations	65 000
Autres	32 565
TOTAL I ACTIF IMMOBILISÉ	142 442
STOCKS ET EN-COURS	
Avances et acomptes versés sur commande	850
CRÉANCES	
Usagers et comptes rattachés	1 913
Autres créances	133 648
DISPONIBILITÉS	852 558
CHARGES CONSTATÉES D'AVANCE	28 564
TOTAL III ACTIF CIRCULANT	1 017 533
TOTAL GÉNÉRAL	1 159 975

Bilan passif

Période du 01/01/2019 au 31/12/2019 EUR

	Net (N) 31/12/2019
FONDS ASSOCIATIFS	
Fonds propres	
Report à nouveau sur gestion propre	51 740
Résultat de l'exercice (excédent ou déficit)	(7 173)
TOTAL I ACTIF FONDS ASSOCIATIFS	44 567
TOTAL II PROVISIONS POUR RISQUES ET CHARGES	-
TOTAL III FONDS DÉDIÉS	277 847
DETTES	
Dettes fournisseurs et comptes rattachés	85 649
Dettes fiscales et sociales	110 999
Autres dettes	11 620
Produits constatés d'avance	629 294
TOTAL IV DETTES	837 562
TOTAL GÉNÉRAL	1 159 975

Évaluation des contributions en nature

Période du 01/01/2019 au 31/12/2019 EUR

	Net (N) 31/12/2019
PRODUITS	
Bénévolat	62 400
TOTAL PRODUITS CONTRIBUTION EN NATURE	62 400
CHARGES	
Personnel bénévole	62 400
TOTAL CHARGES CONTRIBUTIONS EN NATURE	62 400

Compte de résultat

Période du 01/01/2019 au 31/12/2019 EUR

31/12/2019

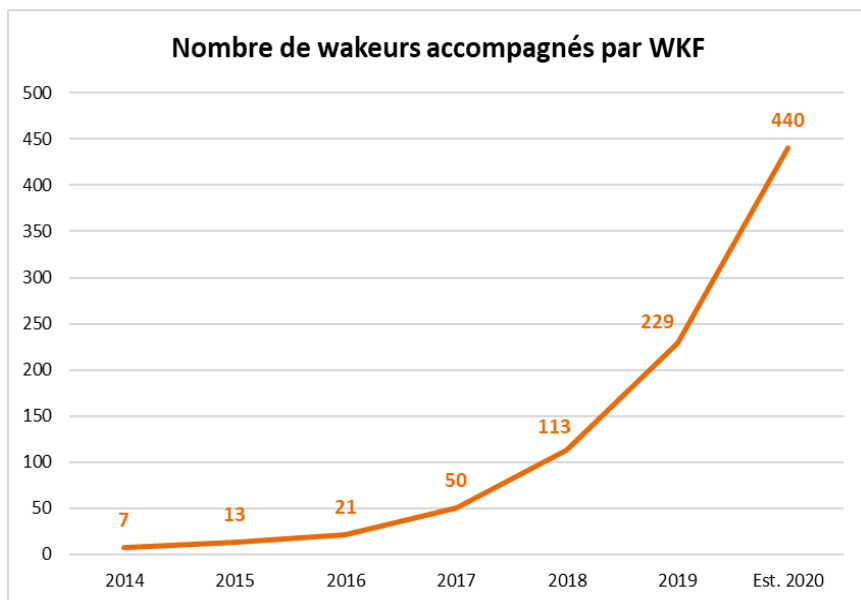
MONTANT NET DU CHIFFRE D'AFFAIRES	-
PRODUITS D'EXPLOITATION :	
Subventions d'exploitation	1 143 163
Dons	177 779
Cotisations	9 853
Ventes de marchandises	4 415
Production vendue de service	31 267
Autres produits	1 879
Reprises sur amortis., dépréciations, prov., transferts de charges	2 583
TOTAL I PRODUITS D'EXPLOITATION	1 370 939
CHARGES D'EXPLOITATION	
Autres achats et charges externes	298 042
Impôts, taxes et versements assimilés	48 210
Salaires et traitements	507 468
Charges sociales	142 161
Dotations aux amortissements sur immobilisation	7 321
Autres charges	92 591
TOTAL II CHARGES D'EXPLOITATION	1 095 793
1. RÉSULTAT D'EXPLOITATION	275 146
2. RÉSULTAT FINANCIER	-
3. RÉSULTAT COURANT AVANT IMPÔTS	275 146
PRODUITS EXCEPTIONNELS	
Sur opérations de gestion	5 638
TOTAL VII PRODUITS EXCEPTIONNELS	5 638
CHARGES EXCEPTIONNELLES	
Sur opérations de gestion	30 110
TOTAL VIII CHARGES EXEPTIONNELLES	30 110
4. RÉSULTAT EXCEPTIONNEL	(24 472)
Report des ressources non utilisées des exercices antérieurs	20 000
Engagements à réaliser sur ressources affectées	277 847
TOTAL DES PRODUITS	1 396 578
TOTAL DES CHARGES	1 403 751
EXCEDENT OU DÉFICIT	(7 173)

Mesure d'impact

1- Un nombre de wakeurs en forte augmentation

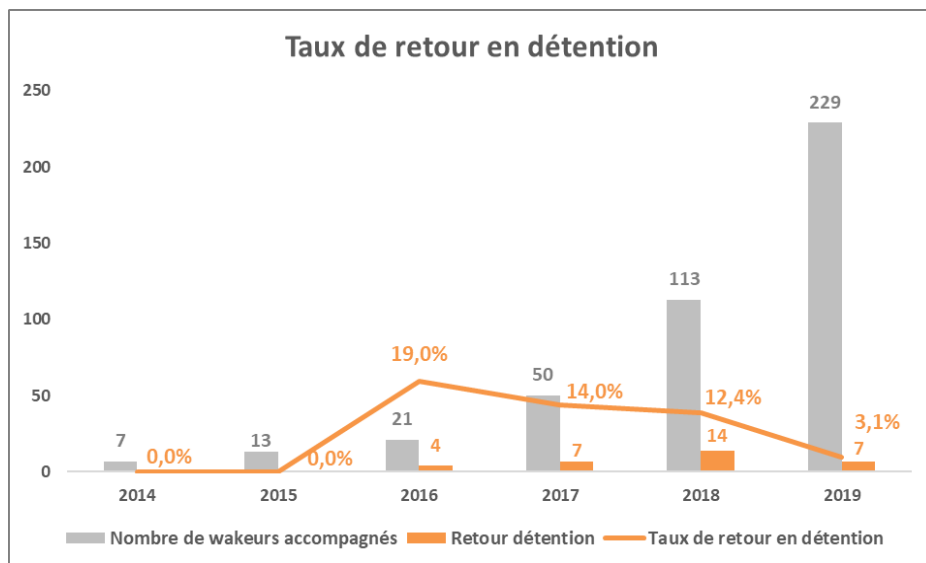
343 personnes ont été accompagnées par WKF depuis sa création.

Fin 2019, 229 wakeurs sont toujours accompagnés par WKF, dont 140 «dehors» et 89 «dedans».



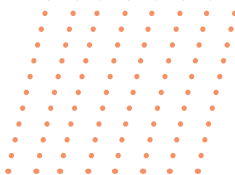
2- Un taux de retour en détention maîtrisé

Le taux moyen de retour en détention est de 7,4%.



Sur 32 wakeurs retournés en détention, 7 d'entre eux l'ont été pour récidive.
En moyenne, la durée entre la sortie de prison et le retour en détention est de 4,9 mois.

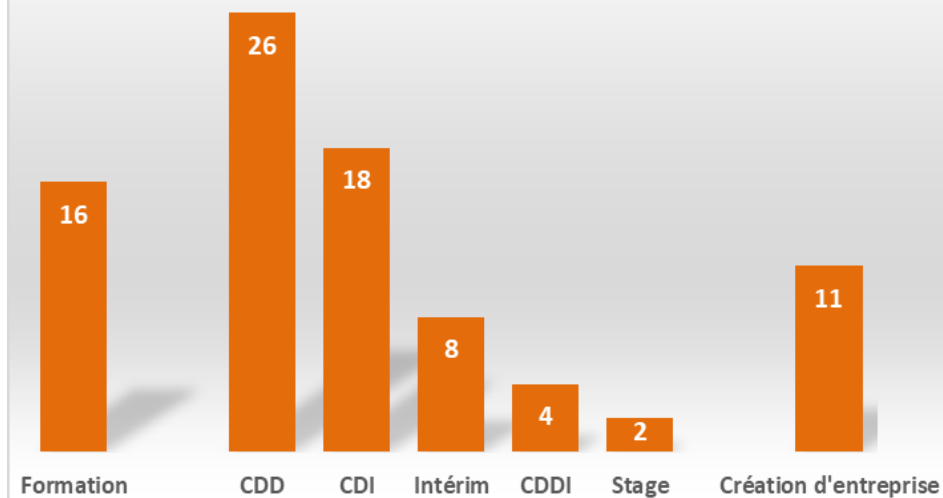




3- Un nombre de solutions positives encourageant

Durant l'année 2019, 61% des wakeurs «dehors» ont suivi une formation/signé un contrat avec une entreprise/créé leur entreprise.

En 2019, 85 wakeurs en route vers une réinsertion professionnelle réussie



Mesure d'impact social avec notre partenaire KIMSO, cabinet d'évaluation des structures de l'ESS :

Depuis 2019, Kimso est embarqué dans l'aventure WKF en étant membre du consortium du projet Insert'up. Pendant trois ans, Kimso nous accompagne dans la mise en place d'une mesure d'impact social spécifique à notre activité.

Etablissements de provenance des wakeurs :

Maison d'arrêt de Nanterre
Maison d'arrêt de Fleury-Mérogis
Maison d'arrêt de Fresnes
Maison d'arrêt d'Evreux
Maison d'arrêt de la Santé
Maison d'arrêt du Val d'Oise
Centre pénitentiaire sud-francilien
Centre pénitentiaire de Villefrance
Maison d'arrêt de Bois d'Arcy
Centrale de Poissy
Centrale de Saint Maur
Centre pénitentiaire de Maux-Chauconin
Centre de détention de Villenauxe
Centre de détention de Roanne
Centre pénitentiaire de Laon

Contact



07 88 23 91 29
du lundi au vendredi
de 9 heures à 18 heures



www.wakeupcafe.org



Loft Wake up Café
49, rue Fernand Pelloutier
92100 Boulogne-Billancourt



Clotilde Gilbert

Directrice de l'association
clotilde@wakeupcafe.org

Céline Hountomey

Responsable développement
celine@wakeupcafe.org

Domitie Bourgain

Responsable mécénat et communication
domitie@wakeupcafe.org

Rodrigue Tandru

Responsable pédagogique
rodrigue@wakeupcafe.org

Pauline Maigre

Responsable de la communauté des bénévoles et du recrutement
pauline@wakeupcafe.org

Victoire Risso

Responsable finance et administratif
victoire@wakeupcafe.org

Mathilde Duteil

Responsable WKF Rhône-Alpes
mathilde@wakeupcafe.org

Delphine Petit

Responsable WKF Montpellier
delphine@wakeupcafe.org

Christine Perruault

Responsable WKF Montreuil
christine@wakeupcafe.org

Magdeleine Ben Saddick

Responsable partenariats et projets
magdeleine@wakeupcafe.org

Valérie Gilmas

Responsable ateliers et insertion
valerie@wakeupcafe.org

Wake up Café

Association WKF
contact@wakeupcafe.org

Suivez-nous sur Facebook, YouTube, Instagram et LinkedIn





WKF

Wake up Café, une réinsertion durable, sans récidence

